

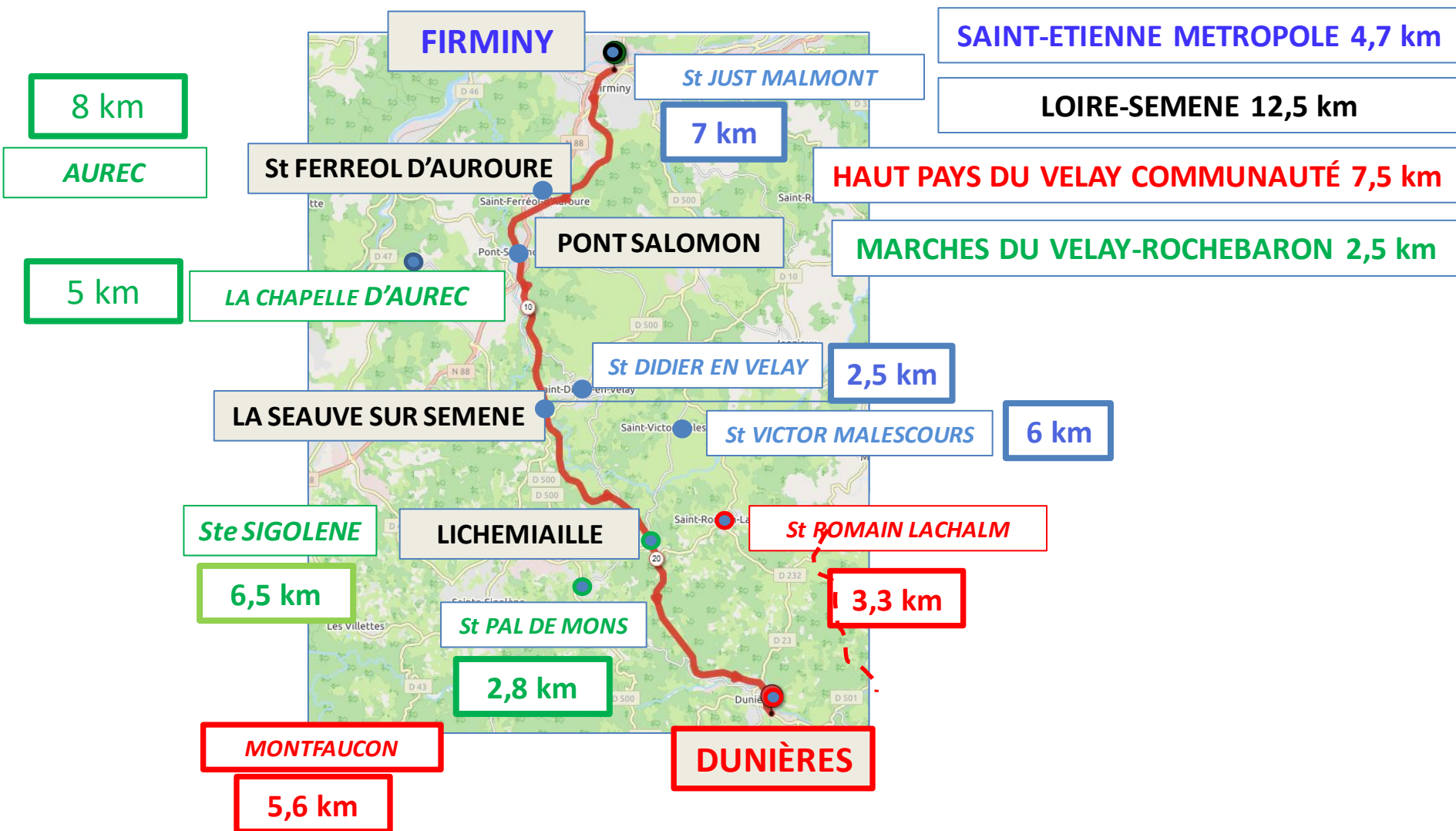
# PROPOSITION DE RESEAU STRUCTURANT LOIRE-HAUTE-LOIRE

VELOROUTE/VOIE VERTE  
SUR LA LIGNE DE CHEMIN DE FER ENTRE FIRMINY - DUNIÈRES



**UN LIEN ENTRE LES TERRITOIRES**

# LES COMMUNES PROCHES



# CARACTÉRISTIQUES



- Longueur : 27 km  
*(4,7 km dans le département de la Loire)*
- Altitude 468 à 789m
- Pente moyenne 1,2 %



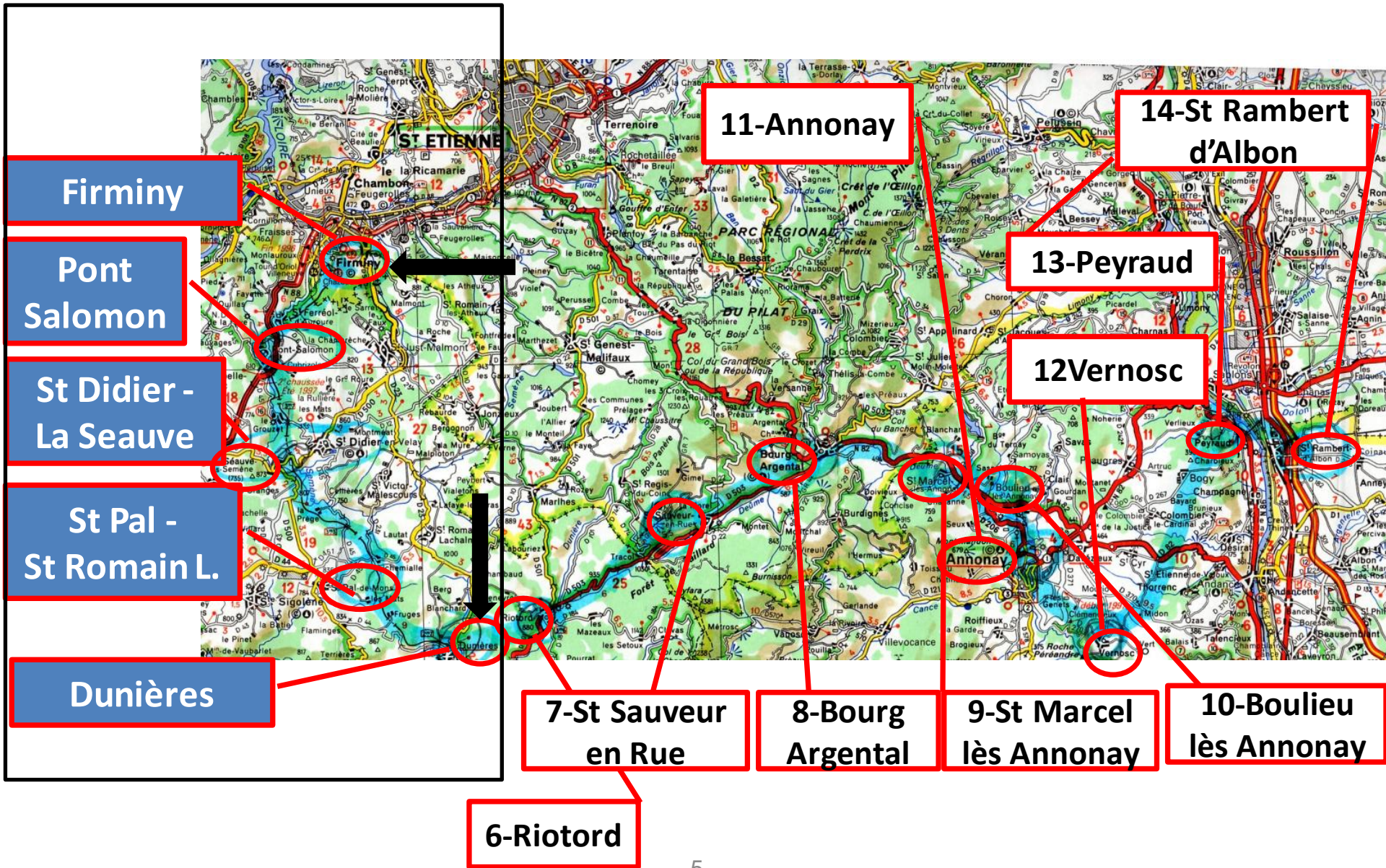
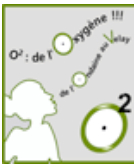
Faisait partie de la ligne Firminy (42) - Saint Rambert d'Albon( 07) Longueur (84 km)



- **Ouverture**
  - 19<sup>è</sup> siècle (1885)
- **Fermeture aux voyageurs**
  - 20<sup>è</sup> siècle (1991)
- **Fermeture aux marchandises**
  - 21<sup>è</sup> siècle (2003)
- **Etat actuel de la ligne**
  - Inexploitée, la section terminale de 8 km vers Dunières est utilisée par un vélorail,
  - Notre association demande depuis 2017 la réalisation d'une voie verte, véloroute, à usage loisirs, vélotaf etc...

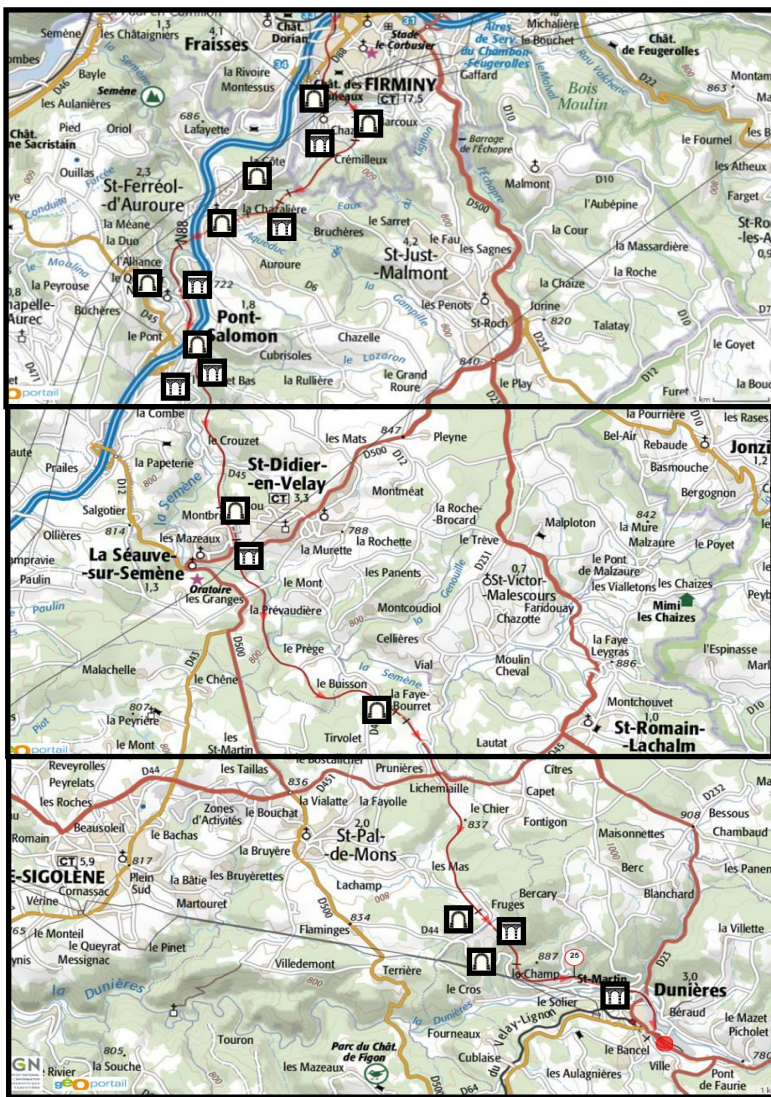


# LES GARES





# LES TUNNELS ET LES VIADUCS



123,727	Firminy (468m)	
0,405	Ligne de St-Georges-d'Aurac à St-Étienne-Chât.	vers St-Georges-d'A.
2,226	Tunnel de Bruneaux	(240m)
(1)	Section non exploitée	
2,82x	Tunnel de Lameth	(430m)
4,475	Viaduc des Bruchères	(88m)
4,833	Tunnel de Bruchères	(230m)
5,268	Viaduc de Gampille	(176m)
5,722	Tunnel de Saint Ferréol	(1 264m)
7,34x	Viaduc du Rossignol	(135m)
7,883	Tunnel du Rossignol	(174m)
8,284	Pont-Salomon (633m)	
9,250	Viaduc de Barret	(96m)
10,36x	Viaduc de Frédoire	(70m)
10,456	Tunnel de Corneton	(163m)
12,49x	Tunnel de Montbrison	(690m)
13,335	St-Didier - La-Seauve	
13,85x	Viaduc de la Semène	(122m)
18,19x	Tunnel de Vourze	(280m)
19,691	St-Pal - St-Romain (866m)	
22,590	Tunnel de Fruges	(593m)
23,675	Viaduc de Vermelle	(145m)
23,835	Tunnel de Champ	(240m)
26,222	Viaduc de Dunières	(220m)
	Ligne de Dunières à Raucoules-Brossettes (VFV, ex CFD)	vers Raucoules
27,177	Dunières (789m)	

10 tunnels

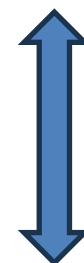
8 viaducs

Longueurs cumulées : Viaducs 1 km - Tunnels 4,3 km

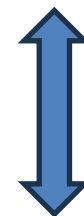
# DISTANCES



Lieux	Distances km
Gare de Firminy 42	0
Parc des Bruneaux 42	1,5
Pont Salomon 43	8,3
La Seauve sur Semène 43	13,3
Lichemialle (St Pal - St Romain) 43	19,7
Dunières 43	27,2



**Département 42  
4,7 km**



**Vélorail, 8 km**

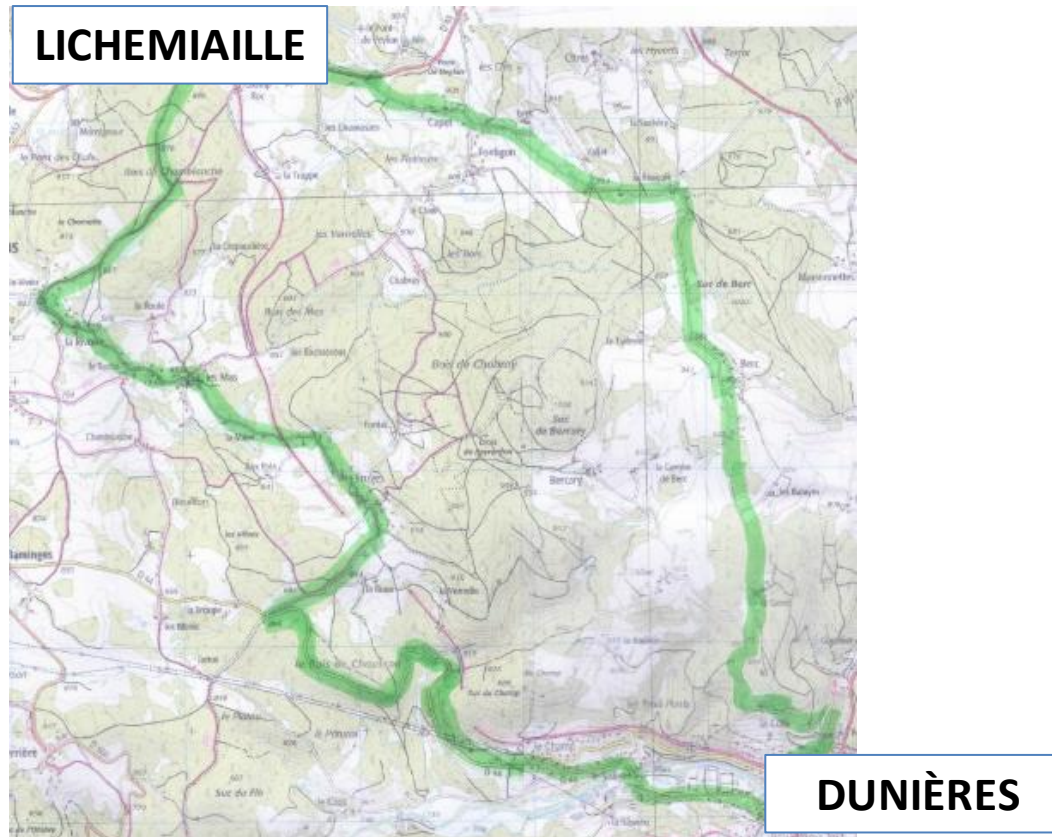
**Pour la partie située dans le département de la Loire (4,7 km),**

- 2 tunnels, longueur 240 et 430 m (tunnels des Bruneaux et de Lameth)
- 1 viaduc, longueur 88 m (viaduc des Bruchères)

# CONTOURNEMENT DU VÉLORAIL



- Rencontre avec la comcom Haut Pays du Velay Communauté, du 30 octobre 2025
  - Avis favorable du Président et du chargé du tourisme, pour contourner le Vélorail par des petites routes.





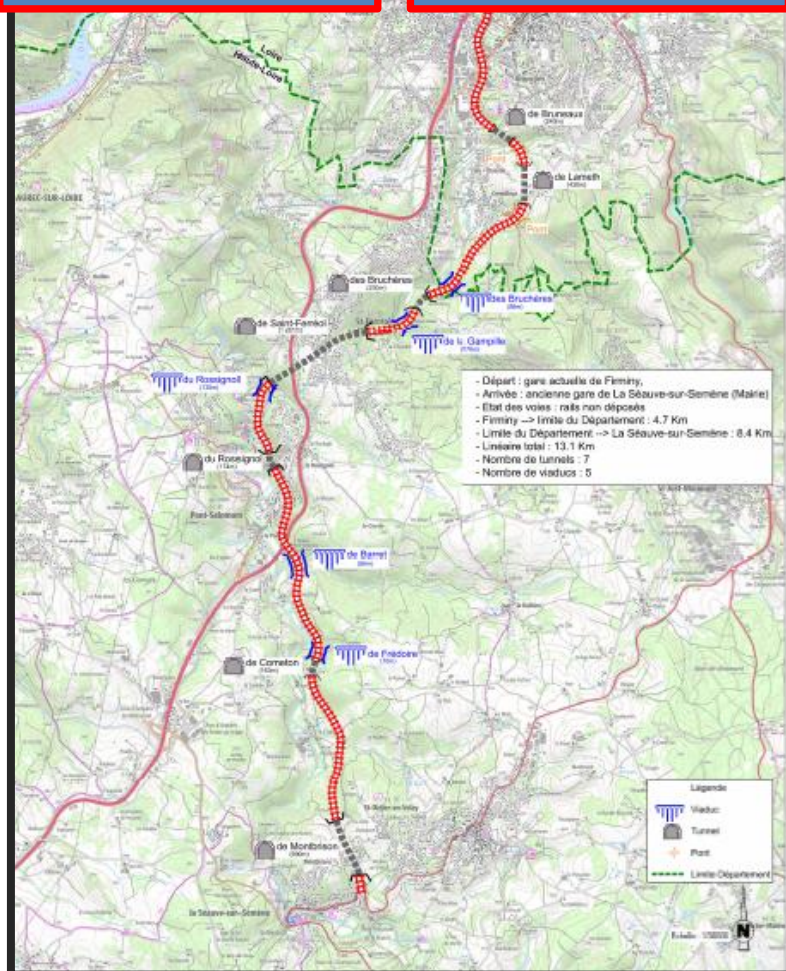
# FIRMINY - LICHEMIAILLE



7 tunnels  
3,2 km

5 viaducs  
565 m

4,7 km dans la Loire,  
14,9 km dans la  
Haute-Loire





# TUNNELS ENTRE CHAZEAU ET PONT SALOMON





# ÉTAT DE LA VOIE ENTRE CHAZEAU ET PONT-SALOMON, en 2023



**Aujourd'hui, la végétation a envahi le parcours**



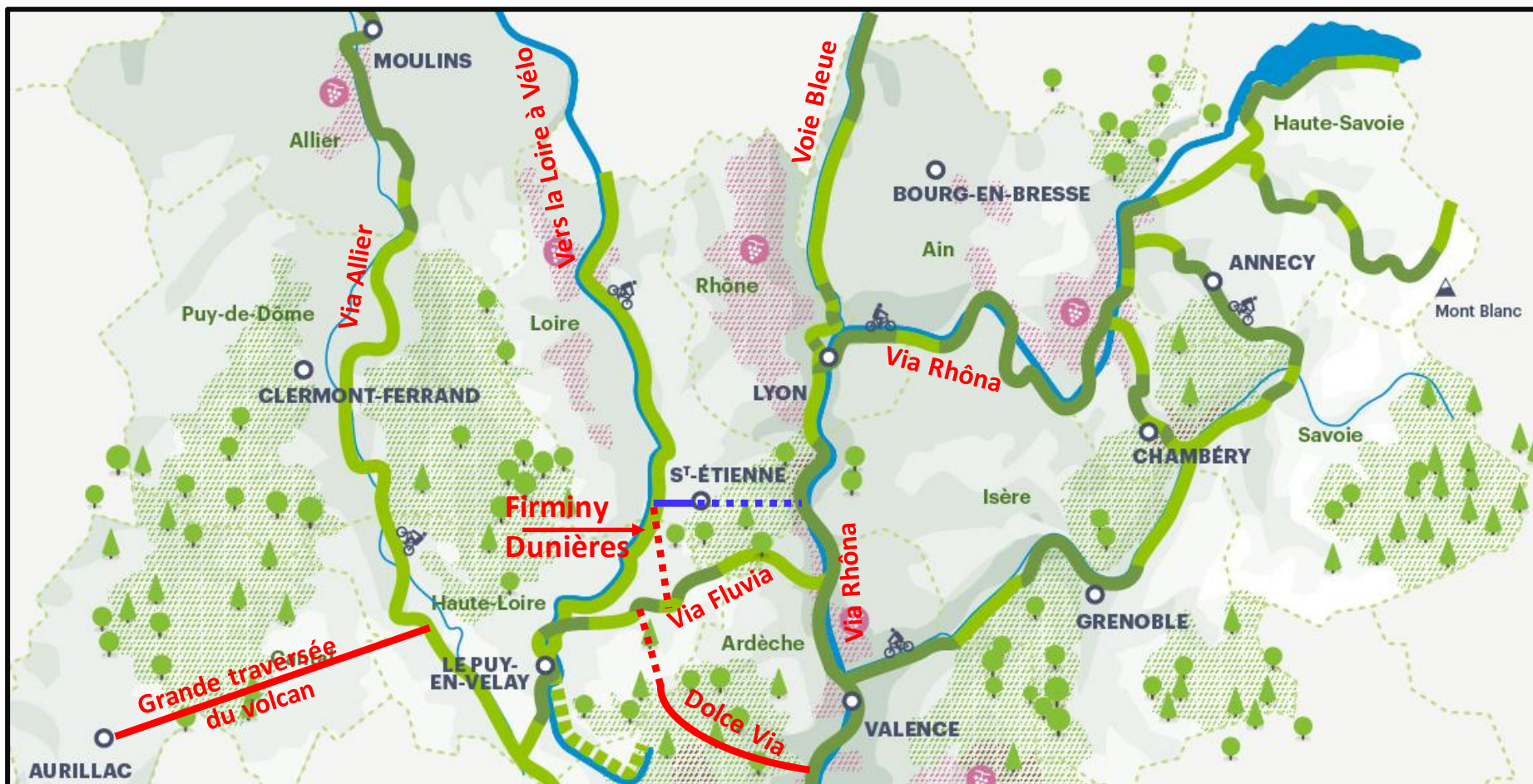
# COHÉRENCE AVEC LES VOIES VERTES ET VÉLOROUTES DE LA RÉGION

---



- **Via Fluvia,**
- **Via Allier**
- **Via Rhôna,**
- **Véloire,**
- **Voie Verte des Confluences V72**
- **Voie verte Firminy-Roche la Molière**
- **Voie verte St Victor sur Loire-Le Pertuiset**

# COHÉRENCE AVEC LES VOIES VERTES ET VÉLOROUTES DE LA RÉGION



..... Véloroute des Confluences

..... Montfaucon / Saint-Agrève



# QUELQUES ENJEUX CULTURELS ET ÉCONOMIQUES



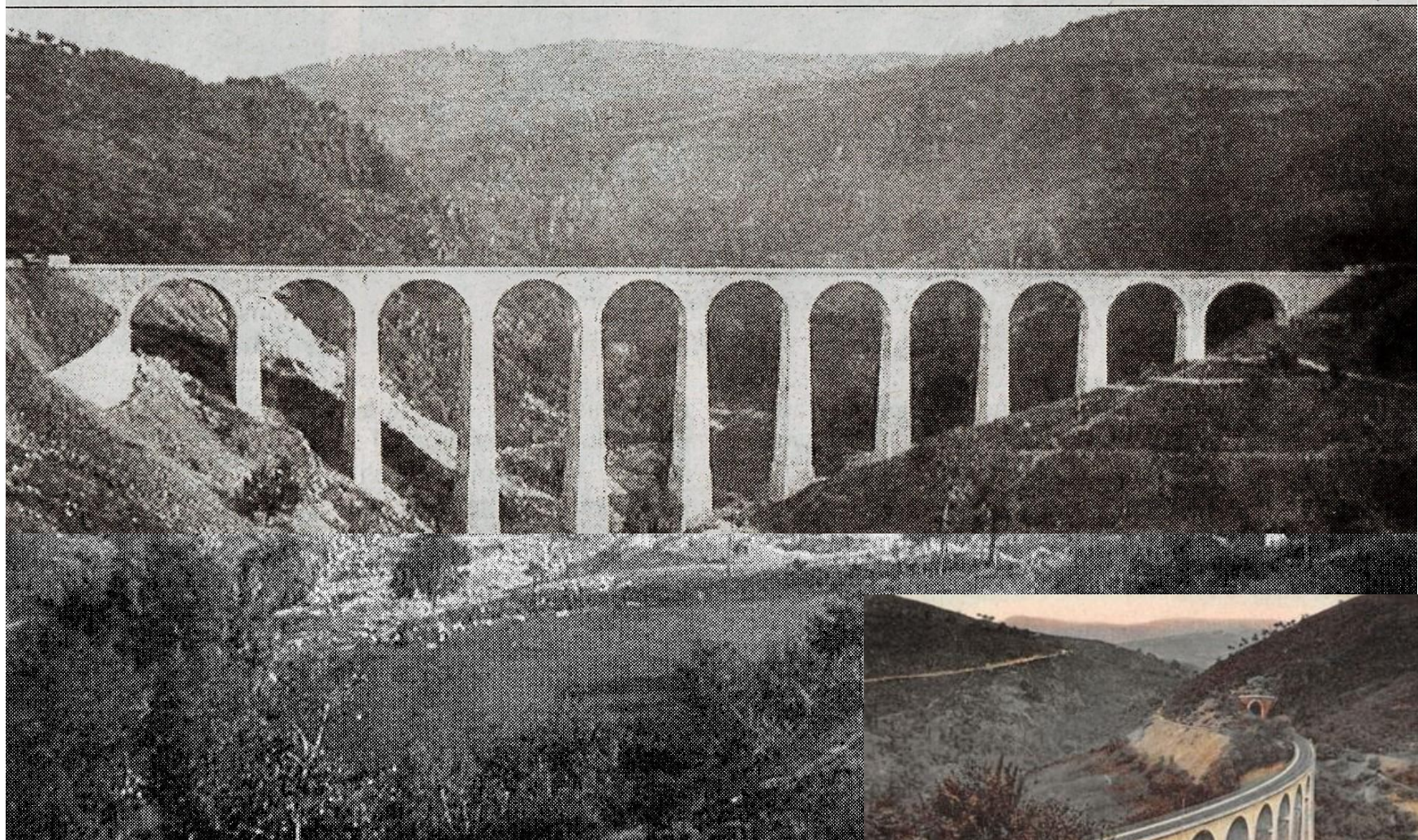
## Patrimoine et loisirs

- **Firminy** - Patrimoine UNESCO Le Corbusier, musée des pompiers, château des Bruneaux
- **Pont Salomon** - Musée de la faux, bassin de pêche
- **Saint Didier en Velay** - Patrimoine néolithique et médiéval, camping, piscine
- **La Séauve sur Semène** - abbaye Cistercienne, plan d'eau et accrobranche
- **Saint Pal de Mons** - Eglise du 17<sup>e</sup> siècle et son orgue, moulin de Vial
- **St Romain Lachalm** - Château, Eglise 11<sup>e</sup> / 17<sup>e</sup> siècle
- **Dunières** - église romane 12<sup>e</sup> siècle





# PATRIMOINE, UN DES 8 VIADUCS, ASPECT A LA CONSTRUCTION



**Viaduc de la Gampille**



# VOIE VERTE / VÉLOROUTE SUR LA LIGNE DE CHEMIN DE FER DE FIRMINY à DUNIÈRES



**Etude de faisabilité,  
concernant l'état des ouvrages d'art et l'aspect environnemental,  
démarrage prévu en début 2023, bloquée depuis.**



- Revue AuRA d'octobre 2025
- Les élus s'inscriront-ils dans cette déclaration d'intention ?



## Auvergne-Rhône-Alpes, C'EST LA RÉGION DU VÉLO !

La Région agit pour favoriser l'usage du vélo et des mobilités douces. Elle soutient fortement la mise en place de consignes pour les vélos

gares, installe ou finance l'installation de porte-vélos dans ainsi que la mise en place d'espaces réservés pour les vélos TER. Accueillant chaque année quelques-unes des plus étapes du Tour de France, elle a également signé cette année, organisateur A.S.O, une convention pour que le Critérium du Tour de France en Auvergne-Rhône-Alpes devienne officiellement le Tour de France en Auvergne-Rhône-Alpes, dès son édition 2026 !

cyclistes, cyclotouristes et simples amateurs de balades à bicyclette tous : Auvergne-Rhône-Alpes est vraiment la région du vélo !

### 1 000 km de voies vertes supplémentaires

Entre 2016 et 2024, la Région a investi 60 millions d'euros pour accompagner la **création de 524 km d'aménagements cyclables sécurisés** en Auvergne-Rhône-Alpes, et elle se fixe pour objectif de soutenir la **création de 1 000 km supplémentaires d'ici à 2028.**

La politique de développement des véloroutes et voies vertes promeut une écologie positive, au service du territoire et de ses habitants, mais également une attractivité touristique de la région. Cet engagement en faveur des mobilités actives de la Région Auvergne-Rhône-Alpes s'inscrit dans le cadre de son objectif de neutralité carbone à l'horizon 2050, mais traduit aussi sa volonté de valoriser son patrimoine, ses territoires, et de renforcer son attractivité touristique et économique.

L'enjeu, grâce à ces aménagements, est d'offrir à chacun des itinéraires sécurisés, et de satisfaire le public le plus large possible : itinérants, familles, personnes à mobilité réduite...